

MUSÉE SAINT-RAYMOND

L'accès au parcours permanent et à l'exposition temporaire *Le mystère Mithra. Plongée au cœur d'un culte romain* sera gratuit pour tous du 17 au 19 juin, de 10h à 18h.



Photo Frédéric Maigne / Mairie de Toulouse

VISITES

Sur les traces du rempart romain de Toulouse, 18 et 19/06, 10h15-12h15.
Visite gratuite mais réservation obligatoire sur billetterie.musee-saint-raymond.toulouse.fr

Découvrir l'exposition *Le mystère Mithra*, 18/06, 11h-12h.
Visite payante (3 €), réservation obligatoire sur billetterie.musee-saint-raymond.toulouse.fr

Toulouse gauloise, 18/06, 14h30-15h ; 19/06, 15h30-16h.
Visite gratuite, sans réservation.

Conserver les objets archéologiques, 18/06 15h30-16h ; 19/06, 16h30-17h.
Visite gratuite, sans réservation.

La maison romaine, 18/06, 16h30-17h ; 19/06, 14h30-15h.
Visite gratuite, sans réservation.

AMPHITHÉÂTRE ROMAIN

VISITES

Des visites commentées gratuites de deux heures seront proposées à 10h les 18/06 et 19/06. Elles vous permettront d'accéder à la piscine des thermes d'Ancely.
Visites gratuites mais réservation obligatoire sur billetterie.musee-saint-raymond.toulouse.fr

Lieu de rendez-vous :
Avenue des Arènes romaines.
Tramway ligne T1 (arrêt Arènes romaines).
Ce site n'est pas accessible aux personnes à mobilité réduite.

Le site ne sera pas accessible en dehors de ces visites commentées.

PROGRAMME



PLACE SAINT-SERNIN
31000 TOULOUSE
05 61 22 31 44
SAINTRAYMOND.TOULOUSE.FR



Aimer Vivre à Toulouse
MAIRIE DE TOULOUSE

Dans le parcours permanent et la cour du Musée Saint-Raymond, de 10h à 18h.

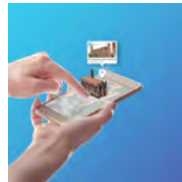
APAREA

Les membres de l'association de promotion et d'aide à la recherche en archéologie (APAREA) présenteront leurs activités et animeront un atelier de remontage céramique.



ARCHIVES MUNICIPALES DE TOULOUSE

Présentation d'UrbanHist, le portail qui valorise le patrimoine de Toulouse : histoire du patrimoine bâti, historique des noms de rues, photos anciennes. Les visiteurs pourront utiliser des tablettes mises à leur disposition pour naviguer librement sur UrbanHist. Une visualisation des vues à 360° sera également possible grâce à un casque de réalité virtuelle.



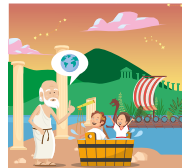
CELLULE ARCHÉOLOGIE DIRECTION DU PATRIMOINE TOULOUSE MÉTROPOLE

Présentation des missions de sauvegarde et d'étude du patrimoine archéologique. Vous pourrez librement questionner, échanger et discuter avec les archéologues de la Cellule présents sur place.



DÉLIRES D'ENCRE

Les sciences trouvent leurs origines dans l'Antiquité et déjà, des savants font de formidables découvertes ! Venez à la rencontre d'Archimède et d'Eratosthène afin de découvrir leurs travaux : nous parlerons de la légende de la couronne d'or du roi Hiéron et du calcul de la circonférence de la Terre à l'aide du Soleil. Nous vous proposons également de venir identifier les intrus qui se sont glissés dans notre banquet romain.



ÉVEHA

Deux ateliers seront proposés :

> Atelier archéo-anthropologie
Comment fouille-t-on une sépulture ? Que peut nous apprendre l'observation fine de la position d'un squelette ? Et comment détermine-t-on le sexe ou l'âge d'un défunt ? Afin de répondre à toutes ces questions - et bien d'autres ! - une archéo-anthropologue utilisera un module de médiation reproduisant une sépulture archéologique. Venez-vous joindre à l'analyse de cette inhumation !



> Atelier topographie
Chaque découverte archéologique est systématiquement « topographiée ». Mais qu'est-ce que cela signifie ? et comment cela fonctionne-t-il ? Équipé de son appareil de levé, un topographe vous expliquera comment cela fonctionne et pourquoi il est primordial de localiser précisément chaque vestige en plan.

GROTTES & ARCHÉOLOGIES

Présentation des actions de l'association notamment Arkéoflix, projet innovant alliant médiation en archéologie et éducation aux médias à destination des jeunes. Un atelier sur l'évolution des humains sera également proposé au public durant les deux jours.



HADÈS ARCHÉOLOGIE

Le bureau de recherches archéologiques Hadès vous invite à découvrir quelques disciplines mises en œuvre pour l'étude des vestiges prélevés lors des opérations de fouille : céramiques, verre, os humains ou d'animaux, graines, monnaies... Les spécialistes sur place vous expliqueront leur métier, vous montreront des objets, et répondront à vos questions.



INRAP

L'Institut national de recherches archéologiques, qui célèbre cette année son 20^e anniversaire, réalise chaque année plus de 2000 opérations archéologiques. Diagnostiquer, fouiller, étudier, valoriser : découvrez la chaîne opératoire de l'archéologie préventives et différentes disciplines associées à ces travaux avec les archéologues de l'Inrap !



MATERIA VIVA

Materia Viva présente le métier de restaurateur des patrimoines au travers d'illustrations de différents projets. La restauration est un pivot important de la recherche, et le dégagement des informations est toujours effectué en concertation étroite avec les spécialistes et les conservateurs des collections. Le second objectif est de tout mettre en œuvre pour conserver les matériaux des patrimoines et éviter leur dégradation. Des films et l'observation sous loupe binoculaire d'objets modernes ou antiques complètent la présentation.



SERVICE RÉGIONAL DE L'ARCHÉOLOGIE (DRAC OCCITANIE)

Au sein des Directions régionales des affaires culturelles, services déconcentrés du ministère de la Culture placés sous l'autorité des préfets de région, les SRA sont chargés de mettre en œuvre la politique de l'État en matière d'archéologie. Ils œuvrent pour inventorier, étudier, protéger, conserver et promouvoir le patrimoine archéologique régional, en partenariat avec les professionnels et bénévoles qui interviennent dans le champ de l'archéologie et en lien avec les commissions territoriales de la recherche archéologique. Venez à la rencontre du SRA Occitanie - site de Toulouse découvrir les missions de ses agents.

LABORATOIRE TRACES

TRACES est un laboratoire de recherche en archéologie basé sur le campus de l'université Toulouse II Jean Jaurès. Il regroupe plus de 200 membres, dont une soixantaine de doctorants, qui sont impliqués dans la recherche, la médiation auprès du grand public et la formation des étudiants, à des échelles nationales et internationales. Ils explorent les temps, depuis la Préhistoire jusqu'à la fin de l'époque médiévale, principalement en Eurasie et en Afrique. Venez à la rencontre des archéologues, discuter de leurs recherches, leurs parcours, et vous renseigner sur les formations disponibles.

