



# ***Vers une université intégrée de rang mondial***

***Réunion inter-CA  
10 novembre 2017***



# Informations introductives

- **Trame du dossier IDEX fournie courant septembre**
  - La référence de comparaison est le dossier UNITI
- **Accompagnement financier**
  - Accord ANR pour disposer des sommes non dépensées des mesures d'accompagnement en 2018 (soit environ 2M€),
  - Refus de permettre l'usage des sommes non dépensées de l'IDEX
- **Groupes de travail**
  - Désignation d'un préfigurateur du VP IDEX : P. Aimar
  - Fourniture des rapports par les GT achevée et travail d'arbitrage par le COPIL



# Etat des lieux de la réflexion gouvernance UT (1/2)

- **Un enjeu essentiel :**
  - une **gouvernance fortement déconcentrée**, laissant une **forte autonomie au sein des composantes/établissements constitutifs de l'UT**.
- **Une gouvernance UT reposant sur six organes au niveau central :**
  - Un Conseil d'administration stratégique (CAS)
  - Un Sénat académique
  - Un Président et son comité exécutif (COMEX)
  - Un Comité de pilotage de l'IDEX
  - Un Conseil d'orientation scientifique et académique



# Etat des lieux de la réflexion gouvernance UT (2/2)

- **Principales évolutions par rapport à la feuille de route:**
  - **Légère extension du CAS** : de 23 à 30 membres (16 élus + Président ; 5 PQ et 8 représentants du mode socio-économique)
  - **Reconfiguration du Sénat académique** :
    - Ne pas dupliquer les CAC des collèges/établissements (absence de commissions)
    - **Composition fondée sur la représentation indirecte** (VP IDEX, VPCR, VPCFVU, VPRI, VP étudiants, représentants des pôles de recherche, des organismes de recherche, des porteurs de projets académiques d'envergure, doctorants...)
    - **Mission de consolidation des stratégies** de l'UT et d'animation de la transversalité
  - **Création d'un Congrès de l'UT:**
    - Réunion annuelle des conseils de collèges et des CA des établissements intégrés
    - Rapport d'activité & possibilité de **voter la défiance à l'égard du Président** à la majorité des 2/3.



# Clarification des compétences du CAS

- Le **CAS** : un lieu de définition de la stratégie et de vérification de la conformité des engagements des collèges et des établissements membres.
- Le **niveau central de l'UT pilote prioritairement les stratégies** de formation, de recherche et de valorisation (en y intégrant les éléments d'internationalisation indispensables)
- Il assume également :
  - Les **relations institutionnelles**
  - La **coordination des budgets à partir d'une lettre de cadrage budgétaire,**
  - **L'impulsion de la politique RH** et le soutien au recrutement
  - Les **moyens mutualisés**



# Le/La Président-e de l'UT

- **Mandat**

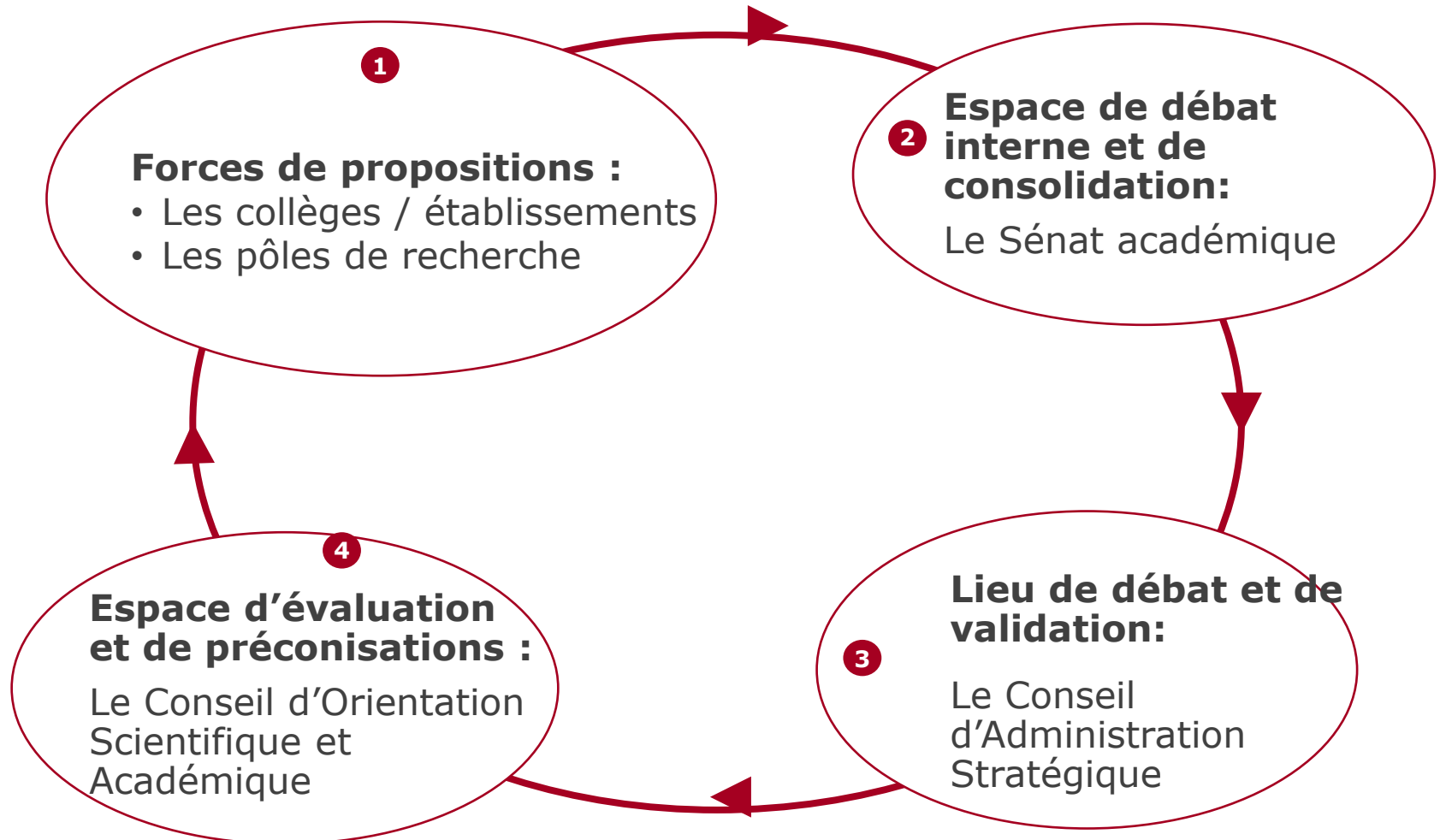
- Elu-e pour 4 ans, renouvelables une fois
- Appel à candidatures & audition par le COMEX élargi à des membres extérieurs
- Proposition d'une ou plusieurs candidatures au CAS par le COMEX

- **Compétences**

- **Assure la direction de l'UT, avec le COMEX.**
- Préside le CAS, prépare et exécute ses délibérations avec l'appui du COMEX
- Prépare et met en œuvre le contrat pluriannuel d'établissement.
- **Garant de la mise en œuvre de la stratégie de l'UT.**
- **Membre de droit** des Conseils de collège et d'administration établissements membres de l'UT
- **Associé à l'ensemble des processus de décision RH/finances.**
- **Mise en jeu de sa responsabilité** par le CAS à la demande du Congrès.



# Elaboration des stratégies



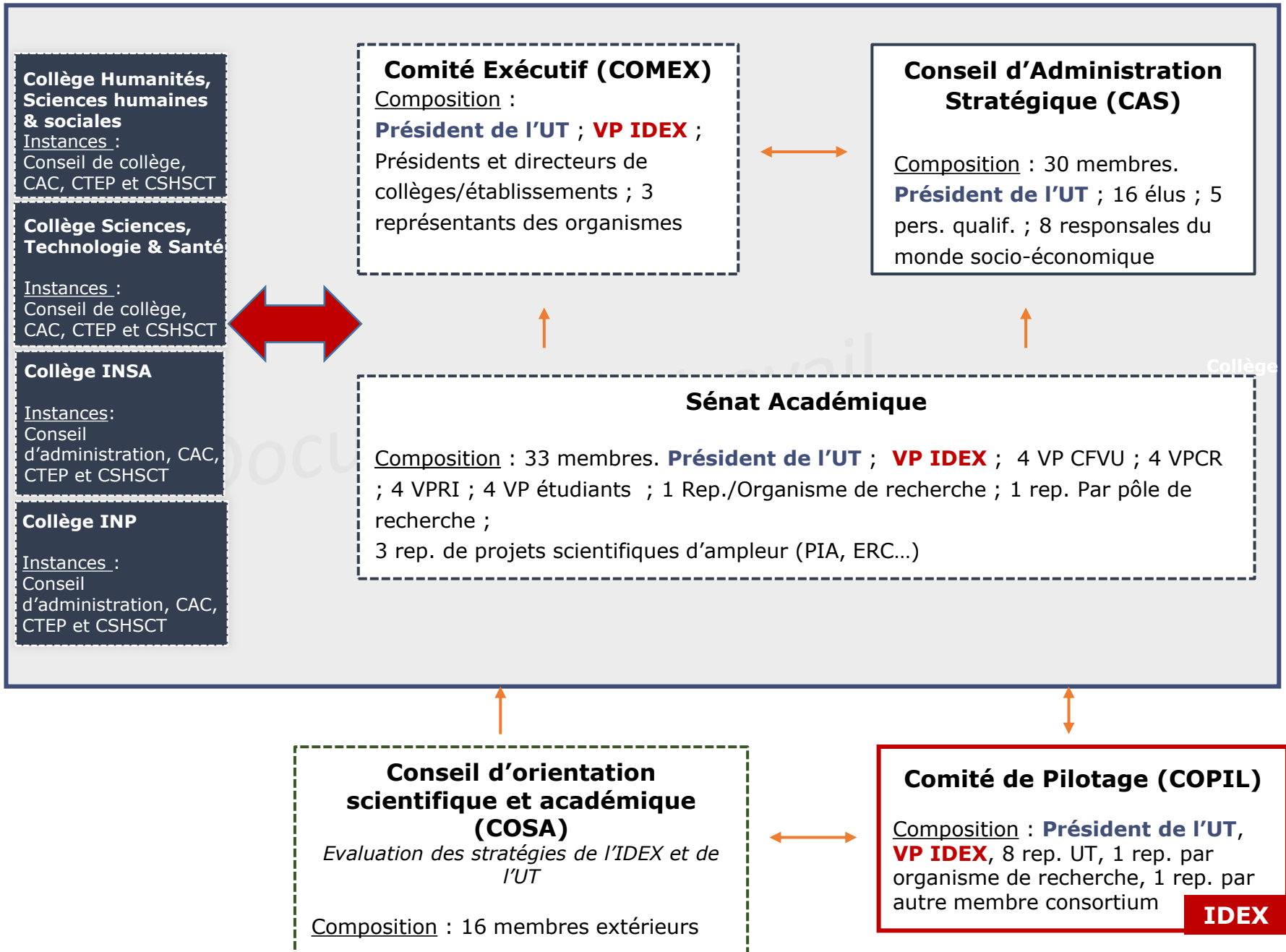


# Pilotage de l'IDEX

- **Une gestion de l'IDEX par des organes autonomes bien identifiées, internes à l'UT :**
  - Un **directeur, ayant rang de VP** et présent, au même titre que les collèges/établissements membres, au COMEX
  - **Un Comité de Pilotage** : Président de l'UT, le VP IDEX, 8 représentants de l'UT nommés par le COMEX ; un représentant par organisme de recherche membre du consortium et un représentant le CHU.
- **Un COPIL IDEX qui dispose des attributions suivantes :**
  - Evolution des programmes IDEX : élaboration d'un plan d'actions triennal
  - Déploiement du programme d'actions, avec le soutien d'évaluateurs extérieurs à l'UT



# Gouvernance de l'UT





# Au niveau des collèges/établissements membres de l'UT

- **Les collèges**

- Une **gouvernance de proximité** proche des instances actuelles.
- **Pas de grande transformation**, sous réserve des adaptations liées à la perte de personnalité juridique :
  - Transformation du CA en conseil de collège, dont le président est membre de droit
  - Congrès
  - **Mise en place du COM.**

- **Les établissements membres,**

- **Pas de transformation de la gouvernance**, sous réserve des adaptations nécessaires à la gouvernance collective
  - Président de l'UT membre de droit du CA
  - Congrès
  - **Mise en place du COM**



# Les contrats d'objectifs et de moyens (1/2)

- Un **outil au service de la gouvernance de l'UT**
- Concrétise **les lignes de partage** entre les attributions de l'UT et des composantes et établissements membres.
- **Décline la stratégie** UT au niveau des collèges/établissements, en précisant **leurs objectifs et leurs contribution aux stratégies de l'UT.**
- Construit sur une durée de **cinq ans** avec ajustements annuels possibles
- Concentré sur les leviers clés : **formation, international, recherche et valorisation**
- Repose sur des indicateurs utilisés dans d'autres cadres (CQ, SISE...)



# Les contrats d'objectifs et de moyens (2/2)

- **Elaboration du COM** par le Président de l'UT et la direction de chaque composante ou établissement membre
- **Soumission du COM** aux gouvernances déconcentrées et au CAS
- **Un cadre stratégique pour deux processus complémentaires** mis en œuvre annuellement :
  - le cadrage et la validation des **budgets** des composantes et établissements de l'UT;
  - la négociation et la validation des **campagnes d'emplois** annuelles.



# Processus budgétaire (1/2)

- **Chaque année, l'UT reçoit directement :**
  - Les **SCSP** des composantes universitaires
  - L'ensemble des **données relatives aux dotations** des établissements membres, directement affectées par le ministère.
- Une **lettre de cadrage budgétaire pour l'UT est élaborée** par le Président de l'UT et les responsables des composantes et établissements membres.
  - La construction du budget prévisionnel des composantes/établissements est en cohérence avec :
    - La stratégie de développement affichée dans les COM
    - La lettre de cadrage.



# Processus budgétaire (2/2)

- **Les budgets sont élaborés au sein des gouvernances déconcentrées en associant le Président de l'UT.**
- Ils font apparaître la **contribution de la composante ou de l'établissement membre aux actions communes de l'UT.**
- Après avis écrit du Président de l'UT, le budget est proposé pour décision aux gouvernances déconcentrées et au CAS de l'UT.
- Le CAS vote le budget des composantes universitaires et émet un avis sur le budget des établissements membres.
- En cas d'avis négatif, le Président peut saisir le COPIL IDEX d'une demande de restriction d'accès temporaire à certains programmes.
- **Le CAS de l'UT vote en outre un budget consolidé, agrégat composé des budgets de ses membres et du budget consacré aux actions communes de l'UT.**



# Processus RH (1/3)

**Le processus de négociation et de validation des campagnes d'emplois s'organise autour des étapes suivantes :**

1. Avant l'été : 1<sup>ère</sup> « conférence RH », pilotée par le Président de l'UT, rassemblant les responsables des membres pour :
  - Echanger sur les campagnes d'emplois, leur cohérence avec la stratégie de l'UT, les COM et les priorités IDEX.
  - Le VP IDEX et les organismes de recherche sont invités pour présenter leurs perspectives de recrutement et échanger sur les orientations envisagées au sein de l'UT et de l'IDEX.
2. Entre Juin et septembre : Chaque composante/établissement membre affine sa campagne d'emplois



# Processus RH (2/3)

3. Fin septembre : 2<sup>ème</sup> « conférence RH » :
  - Définition d'une vision consolidée globale des campagnes d'emplois et leur inscription dans la stratégie de l'UT
  - Principalement sur les profils d'emplois scientifiques.
  - Définition des co-financements de postes IDEX proposés par les composantes, les établissements membres et les organismes de recherche
  
4. Octobre – Novembre : le Président de l'UT finalise avec les composantes/établissements membres leur campagne d'emplois respective et il donne un avis motivé sur chacune d'elles.





# Processus RH (3/3)

- **Pour les composantes universitaires :**
  - Après avis positif et écrit du Président de l'UT, la campagne d'emplois est proposée pour décision aux instances de gouvernance de chaque composante.
  - La proposition qui résulte de ces délibérations est soumise au CAS de l'UT, qui l'adopte en veillant à sa soutenabilité.
- **Pour les établissements membres :**
  - La campagne d'emplois est proposée pour décision aux instances de gouvernances des établissements membres, accompagnée de l'avis écrit du Président de l'UT.
  - La proposition qui résulte de ces délibérations est soumise au CAS de l'UT pour avis. En cas d'avis négatif, le Président de l'UT peut saisir le COPIL IDEX d'une demande de restriction d'accès temporaire à certains programmes.
- **Pour les emplois relevant de l'IDEX :** Les décisions relèvent du COPIL IDEX.



# Consortium IDEX

Le dossier demande de préciser les évolutions du consortium:

- Retours possibles : CHU, CNES, ONERA, présents dans le dossier de candidature de 2012, mais absents de l'accord de consortium.
- Autres organismes de recherche : une lettre d'intention, commune aux organismes nationaux de recherche (EPIC, EPST, EPA) impliqués sur le site, est en cours de rédaction. Entrée possible de Météo France et du CERFACS.
- Sorties probables d'UT1C et de l'ISAE-Supaéro



# Projection à T+4 de l'Université de Toulouse

**T0**

UT2J

UPS

INSA

INP

Faculté des  
Humanités  
et des  
Sciences  
Humaines  
et Sociales

Faculté  
d'Éducation  
(ESPé)

Collège  
des IUT

Faculté  
de Santé

Faculté  
des  
sciences  
de terre  
et de  
l'univers

Faculté des  
Sciences

Collège  
d'Ingénierie

INSA

INP

*Les noms retenus pour les entités composant l'UT ci-dessus sont indicatifs*

**T+4**



# Enjeux de l'IDEX

L'IDEX représente un **capital de 750M€ qui produit environ 25M€** (3,4% d'intérêts) de revenus par an, à investir dans les différents programmes (Labex inclus).

Sur la 1<sup>ère</sup> phase, à titre d'exemple, le programme équipements scientifiques a permis d'observer un **effet levier important** : achats d'une valeur de 13,4M€ pour 5,4M€ IDEX engagés.

Par ses différents dispositifs (chaires, co-hiring, CDU, post-doc...), l'IDEX représente un potentiel de **120 emplois scientifiques supplémentaires** pour l'UT et ses partenaires.

L'IDEX a permis de créer des **services nouveaux**:

- **Accueil Welcome Desk** : + 120 000 étudiants accueillis en 2 ans.
- **Service Europe** : accompagnement des porteurs de projets européens
- **Toul' box / Mouv' box** au service des étudiants et chercheurs



# La politique de site

- **Intégration des fonctions de la COMUE au sein de l'UT dès sa création**
  - Prise en charge de la politique de site et de la gestion des services interuniversitaires
  - Nouveau modèle fondé sur l'association des établissements du site à l'UT, désormais « chef de file ».
- **La création d'organes de gouvernance spécifiques pour les actions communes :**
  - Un **VP** chargé de la politique de site ;
  - Un **Conseil des membres associés** à l'UT : réunion (bi)mensuelle des présidents et directeurs de tous les établissements du site pour un pilotage politique des actions communes et services interuniversitaires ;
  - Des **COFIL techniques** pour gérer les objets et services communs ;
  - Une **version élargie du Sénat académique** de l'UT incluant des représentants de tous les établissements du site pour instruire la coordination de l'offre de formation, la démarche qualité sur les diplômes communs (substitution au CAC de la COMUE).



# L'Université de Toulouse, acteur d'un Monde en mutation - 6 Axes Stratégiques:

- **Environnements**
  - Univers lointains / Planète / Ecosystèmes / Sociétés
- **Espace - Aéronautique - Nouvelles mobilités**
  - Systèmes/ Interfaces/ communication/ sécurisation/robotique
- **Transition énergétique et nouveaux itinéraires de la matière**
  - Conversion, stockage et usages des énergies
  - Transformation durable des ressources naturelles
- **Patrimoines, innovations/création**
  - Identification, préservation et mise en valeur du patrimoine
  - Création et innovation comme moteurs d'évolution
- **Santé : Guérir et Vieillir en bonne santé**
  - Vieillesse / Prévention / Oncologie/ Ingénierie pour la santé / Lecture multicritère de la qualité de vie
- **Transition digitale**
  - données massives / traitements / systèmes d'information / usages

# Cartographie Forces – Emergences – Pépites

- **Force** : thématique différenciante pour Toulouse, reconnaissance internationale ou forte visibilité nationale avec souvent un nombre conséquent de chercheurs impliqués. Thématique pour laquelle, les organismes impliqués souhaitent garder le leadership sur le site.
- **Emergence** : thématique dans laquelle les organismes présents à Toulouse ont déjà des compétences visibles et souhaitent devenir leaders dans les années à venir.
- **Pépite** : une ou deux équipes leader(s) du domaine mondialement reconnue(s) et soutenue(s) par les organismes concernés sur le site même s'il s'agit d'un petit nombre de chercheurs.



# Dispositifs

	Dispositif	Mode d'intervention
Intégrer / Régénérer / Innover	Emergence	Co-finance (RH et fonction.) des projets de ressourcements de poles de coordination
	Mission Interdisciplinarité	Co-finance (RH et fonction.) des projets pilotés par la mission « Interdisciplinarité »
	Mission Interdisciplinarité et conseil partenarial	Eclairent l'écosystème d'innovation des axes stratégiques
	Labex	Financement de collaborations
	Equipement	Co-financements d'équipements exceptionnels
	Chaires Junior	Post-Doc de 4 ans
Attirer et retenir des talents	Chaires Senior	Professeurs visiteurs sur 4 ans
	Chercheurs-Enseignants	EC de l'UT porteurs de projets (ERC/H2020/start-up)
	Chaires d'Interdisciplinarité	Accompagnement du recrutement d'EC sur thématiques interdisciplinaires





# IDEX – Stratégie Formation

- **Dossier IDEX : Deux axes :**
  - Construction de l'UT et pilotage intégré de l'offre de formation.
  - Des programmes IDEX renforcés au service de la stratégie de l'UT
- **Un projet Formation pour l'UT** construit par le GT Formation plus détaillé et accessible :
  - Cf. <https://universite-integree.univ-toulouse.fr/>



# Projet Formation IDEX

- **Pilotage intégré de l'offre de formation :**
  - L'UT délivrera tous les diplômes de licence, master et doctorat actuellement délivrés par ses quatre membres fondateurs ;
  - Tous les étudiants de licence, master et doctorat seront inscrits à l'UT ;
  - L'UT définira une stratégie formation de l'UT pour l'accréditation 2020-25 qui sera votée par le Sénat Académique et CAS ;
  - En cohérence avec la stratégie définie, l'UT construira sa future offre de formation 2020-25 (votée Sénat Académique et CAS) ;
  - Les formations de l'UT s'engagent dans une démarche qualité unique, définie et suivie par le Sénat Académique ;
  - L'UT (SIUP) sera le garant d'une stratégie et d'une trajectoire en matière de transformation pédagogique (en cohérence avec l'IDEFI DEFI Diversité et le projet FORMES) ;
  - L'UT déploiera une stratégie de développement de la formation tout au long de la vie appuyé par un futur service commun de FC qui articulera les services FC des composantes ;
  - L'UT utilisera, en lien avec le COPIL IDEX, les programmes IDEX pour soutenir la mise en œuvre de sa stratégie au sein des six axes prioritaires définis en matière de recherche



# Programme Formation IDEX

Ambition	Programmes
Améliorer l'attractivité et le rayonnement international de l'UT	<ul style="list-style-type: none"> <li>• Masters internationaux</li> <li>• Doubles-diplômes</li> <li>• Summer sessions</li> </ul>
Construire des parcours interdisciplinaires dans les 6 axes prioritaires de l'UT	<ul style="list-style-type: none"> <li>• Licence Majeure/Mineure</li> <li>• Masters pluridisciplinaires</li> <li>• Parcours pluridisciplinaires des étudiants</li> </ul>
La transformation pédagogique et numérique au service de l'excellence des formations	<ul style="list-style-type: none"> <li>• Chaire pédagogie</li> <li>• CRCT pédagogie</li> <li>• AAP vers les équipes pédagogiques</li> <li>• Création Service numérique pour la pédagogie (extension du SIUP)</li> </ul>
Des dispositifs d'accompagnement à la vie professionnelle et de formation tout au long de la vie	<ul style="list-style-type: none"> <li>• Développement de la FTLV notamment en lien avec la recherche (AAP Recherche)</li> <li>• Entrepreneuriat étudiant</li> <li>• Soft Skills (portefeuille certifié)</li> <li>• Suivi du diplômé (bilan compétences, conseil orientation professionnelle, etc.) cf. politique Alumni</li> </ul>



# INDEX – Vie du campus

- **Dossier INDEX : deux axes :**
  - Développer le sentiment d'appartenance.
  - Renforcer l'attractivité du site
- **Un projet Vie étudiante pour l'UT** construit par le GT Vie étudiante plus détaillé et accessible :
  - Cf. <https://universite-integree.univ-toulouse.fr/>



# Programme Vie du campus IDEX

## Ambition

## Programmes

Accompagner les étudiants pour préparer leur installation et s'intégrer à l'UT

- AWD, Toul'box, etc.
- parrainage étudiants internationaux
- découverte de l'établissement d'accueil, des richesses du territoire et des offres de loisirs sportifs (week-end ski, etc.)

Favoriser la participation des étudiants à la gouvernance de l'UT et améliorer la vie sur les campus

- Parlement des étudiants
- Activités culturelles et sportives
- Asso. sportive UT (compétition de haut niveau)
- Soutien aux initiatives étudiantes

La vie après l'UT : la politique Alumni pour soutenir le rayonnement et la marque UT

- Services communs à l'ensemble des associations de diplômés qui se créent au plus proche des formations : Annuaire des diplômés, Service Emploi-Carrière, implication des diplômés par le parrainage d'étudiants, les témoignages, les dons, etc.

# Stratégie de rayonnement international - IDEX

- Une stratégie co-construite et unifiée au niveau de l'UT
- Dans la lignée du projet UNITI (formations en anglais – Europe – partenariats de haut niveau)
- Fortement connectée aux stratégies recherche et formation et notamment au périmètre FEP
- Elaborée pour 5 ans → évaluée → réinterrogée
- Mise en œuvre par une direction de l'internationalisation + cellule de « visibilité internationale »



# Stratégie de rayonnement international - IDEX

## 6 axes prioritaires

1 – Intégration de l'université cible dans les classements et réseaux internationaux thématiques comme généralistes

2–Structuration de la politique d'internationalisation autour de partenariats stratégiques renforcés et en nombre limité (10 à 15), dont l'objectif est d'initier et de renforcer des actions phares en matière de formation et de recherche sur la base d'une ambition partagée avec nos partenaires - **Les partenariats stratégiques labellisés ARCHEs font l'objet d'un investissement plus important soutenu par l'IDEX**

3- Développement des formations en anglais, double diplômes et masters internationaux



# Stratégie de rayonnement international - IDEX

## 6 axes prioritaires

4 - Une politique européenne et transfrontalière volontariste : accroissement des actions visant à influencer sur les politiques européennes de la recherche , augmentation du soutien aux équipes de l'UT en vue de l'obtention de financements par AAP en formation et en recherche, lancement d'actions-phare au plan transfrontalier.

5 - mise en œuvre d'actions structurantes en Afrique francophone dans le domaine de la formation doctorale.

6 - politique "premium" d'accueil des chercheurs / étudiants internationaux sur le site toulousain dans la lignée des succès de la Toul'Box et de l'Accueil Welcome Desk avec notamment la construction de la cité internationale des chercheurs.