

LYON

Cité centre de congrès

3, 4, 5 Novembre 2011

www.psy-colloque-2011.org



**PSYCHOPATHOLOGIE & HANDICAP
CHEZ L'ENFANT ET L'ADOLESCENT**

Questions, Tensions, Enjeux



Journées de Psychologie & Psychopathologie de l'Enfant et de l'Adolescent

Psychopathologie et Handicap chez l'enfant et l'adolescent Questions, Tensions, Enjeux

Présidents Comité Scientifique
Régine Scelles & Jean-Philippe Raynaud

Responsables Comité d'Organisation
Robert Voyazopoulos & Léonard Vannetzel

***LYON - CITÉ CENTRE DES CONGRÈS
3, 4 & 5 novembre 2011***

**Sous le Haut Patronage
du Ministère de l'Enseignement supérieur et de la Recherche
& du Secrétariat d'Etat à la Santé**



**Association francophone
de Psychologie et Psychopathologie
de l'Enfant et de l'Adolescent**

en partenariat avec

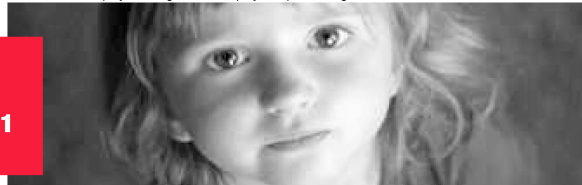


**Premiers parrainages : SFPEADA - FFPP - INS HEA - ANCREAI
AFPSSU - FASM Croix Marine - ANECAMSP - AFPEN - SNP - AEPP**

...

www.psy-colloque-2011.org





Argumentaire

Des évolutions importantes ont eu lieu ces dernières années dans la manière de prendre en compte, d'accompagner et de soigner les enfants et les adolescents qui présentent des souffrances psychologiques ou des troubles psychiques, associés ou non à d'autres pathologies.

D'origine le plus souvent multifactorielle, le trouble ou le symptôme psychique chez l'enfant ou l'adolescent résulte d'un processus complexe qui implique des problématiques de natures diverses. Certaines pathologies ne peuvent être guéries, mais il est possible de faire évoluer leurs conséquences sur le sujet et ses proches ; d'autres troubles, plutôt réactionnels ou adaptatifs, sont rapidement réversibles ; d'autres encore ne sont qu'un épisode particulier du développement durant lequel les souffrances et les crises ne relèvent pas, ou seulement de manière temporaire, du soin spécialisé.

Tout ce qui perturbe le cours habituel des apprentissages n'est pas d'origine déficitaire, neurologique ou neuropsychologique, et certains sujets atteints de troubles d'apprentissage sont plus vulnérables aux pathologies psychiques. C'est dire l'existence d'une intrication étroite et complexe entre les signifiants « handicap » et « psychopathologie » et l'intérêt de les définir sur les plans clinique et théorique.

Le concept de handicap a progressivement reçu une définition plus large, et celui de « handicap psychique » est apparu récemment en France. Or, nommer une difficulté : trouble, symptôme, déficience, handicap, multi ou polyhandicap, maladie psychique, n'est pas neutre pour les professionnels, les enfants, les adolescents en difficulté et leurs proches.

En définissant le handicap comme « *une altération substantielle, durable ou définitive d'une ou plusieurs fonctions physiques, sensorielles, mentales, cognitives ou psychiques* », la loi française du 11 février 2005 intègre désormais sous ce même signifiant les déficiences intellectuelles, sensorielles, motrices, instrumentales, les multi ou poly handicaps et les troubles psychiques, au diagnostic desquels le clinicien, psychiatre ou psychologue, est convoqué. Ce qui impose un rapprochement du secteur de la pédopsychiatrie et du secteur médico-social ou médico-éducatif n'aura de conséquences positives que si les patients, leurs familles et les professionnels y sont activement associés. C'est un des objectifs de ce colloque.

Pour cela, les intervenants s'attacheront à conceptualiser les liens qui existent entre les champs du handicap et de la psychopathologie de l'enfant et de l'adolescent, en fonction de l'état des connaissances sur le sujet et en les mettant en perspective avec les nouvelles considérations sociales et législatives, y compris dans leur dimension économique.

Avec une volonté d'ouverture à l'international, le débat, le dialogue entre les chercheurs, les praticiens, les familles, les confrontations et complémentarités des approches psychologiques et psychiatriques seront recherchées.

Il s'agira de contextualiser les questions actuelles et de les discuter au regard des apports de la psychologie, de la psychopathologie, des neurosciences et plus généralement des sciences de l'éducation et des sciences humaines et sociales. Les pratiques éprouvées et novatrices, les difficultés des équipes et des familles seront au cœur des échanges et des réflexions de ce colloque.

Comité scientifique

Présidents

- **Régine Scelles**, Professeur de Psychopathologie – Université de Rouen
- **Jean-Philippe Raynaud**, Psychiatre pour enfants et adolescents, Professeur des universités – CHU Toulouse.

Collège des psychologues Universitaires et praticiens-cliniciens

- **Dana Castro**, Psychologue, CMP Courbevoie, Enseignante en techniques projectives - EPP – Ecole de Psychologues Praticiens - Paris et Lyon
- **Albert Ciccone**, Professeur de Psychopathologie et Psychologie Clinique - Université Lyon 2, Psychanalyste
- **Jean-Pierre Chartier**, Directeur de l'EPP - Ecole de Psychologues Praticiens – ICP Paris et Lyon, Psychanalyste
- **Simone Korff-Sausse**, Maître de conférences – UFR Sciences Humaines Cliniques - Université Paris VII - Diderot, Psychanalyste, membre de la Société Psychanalytique de Paris
- **François Marty**, Professeur de Psychologie clinique, Directeur de l'Institut de Psychologie, Université Paris-Descartes
- **Claire Meljac**, Dr en Psychologie, Unité de Psychologie et de Psychopathologie de l'enfant – Hôpital Sainte-Anne, Paris, Association DEEP-Clisson, Paris
- **Benoît Schneider**, Professeur de Psychologie de l'éducation - Université Nancy 2, Co-président de la FFPP – Fédération Française des Psychologues et de Psychologie
- **Denis Vaginay**, Dr en psychologie, IME – Lyon, Psychanalyste
- **Léonard Vannetzel**, Psychologue, Service de Psychiatrie de l'enfant et de l'adolescent – Hôpital Pitié-Salpêtrière – Paris, Chargé d'enseignement Université Paris-Descartes
- **Robert Voyazopoulos**, Psychologue Education nationale, Enseignant à l'EPP - Paris
- **Catherine Wieder**, Psychologue, Maître de conférences honoraire HDR
- **Mireille Wojakowski**, Psychologue-Psychothérapeute, CMPE - Centre Médico-psychologique Enfants - Versailles.

Collège des pédopsychiatres Universitaires et praticiens-cliniciens

- **Jean Chambry**, Pédopsychiatre, Chef du pôle adolescents - Fondation Vallée, Gentilly
- **David Cohen**, Professeur de Psychiatrie de l'enfant et de l'adolescent – Université Paris- Pierre et Marie Curie, Chef du service de Psychiatrie de l'enfant et de l'adolescent – CHU Pitié-Salpêtrière, Paris
- **Philippe Colin**, Pédopsychiatre, Responsable médical IME Dr Louis Le Guillant - Villejuif
- **Jacques Constant**, Pédopsychiatre, Formateur consultant, ancien président de la SFPEADA
- **Nicolas Georgieff**, Professeur de Psychiatrie de l'enfant et de l'adolescent - Université Lyon-I, Chef de service Centre hospitalier Le Vinatier - Bron, membre de l'Institut des sciences cognitives - Lyon
- **Bernard Golse**, Pédopsychiatre, Psychanalyste, Chef du Service de Pédopsychiatrie de l'Hôpital Necker-Enfants Malades – Paris, Professeur de Psychiatrie de l'Enfant et de l'Adolescent – Université Paris-Descartes
- **Patrice Huerre**, Psychiatre des hôpitaux, Chef de service de Psychiatrie de l'enfant et de l'adolescent - EPS Erasme, Antony, Coordinateur Maison des adolescents Hauts-de-Seine sud.
- **Christian Mille**, Professeur de Pédopsychiatrie - UER de médecine d'Amiens, Responsable médical du pôle de pédopsychiatrie – CHU Amiens

Personnalités et institutionnels

- **Jean-Yves Barreyre**, Sociologue, Directeur du CEDIAS, Directeur de CREAHI Ile-de-France, responsable du Pôle Etudes Recherches et Observation (PERO) de l'ANCREAI
- **Juliette Bloch**, Médecin épidémiologiste, Directrice scientifique de la CNSA - Caisse Nationale de Solidarité pour l'Autonomie
- **Marie-Aline Bloch**, Dr es sciences, ex-directeur scientifique de la CNSA, Directeur de la Recherche de l'EHESP - Ecole des Hautes Etudes en Santé Publique - Rennes
- **Bernadette Céleste**, Maître de conférences en psychologie, Directrice de l'INS HEA - Institut National Supérieur de Formation et de Recherche pour l'Education des Jeunes Handicapés et les Enseignements adaptés - Suresnes
- **Bernard Durand**, Pédopsychiatre, Président de la Fédération d'Aide à la Santé Mentale Croix Marine - FASM
- **Charles Gardou**, Professeur d'Anthropologie des situations de handicap - Université Lumière Lyon- II, Membre de l'ONFRIH - Observatoire National de la Formation, de la Recherche et de l'Innovation sur le Handicap
- **Delphine Goetgheluck**, Psychologue, Rédactrice en chef du *Journal des psychologues*
- **Patrick Gohet**, Juriste, Président du CNCPH - Conseil national consultatif des personnes handicapées – CNCPH, Inspecteur général des Affaires sociales
- **Jean-François Marmion**, Journaliste scientifique revue Sciences Humaines, Rédacteur en chef de *Le Cercle Psy*
- **Henri-Jacques Sticker**, Historien et Anthropologue, Directeur de recherches - Université Paris VII - Diderot
- **Geneviève Terrillon**, Secrétaire générale de l'ANECAMSP – Association Nationale des Equipes Contribuant à l'Action Médico Sociale Précoce - Directrice du CAMSP - Montrouge et Boulogne-Billancourt

Comité d'organisation

Responsables :

Journées de psychologie et de psychopathologie de l'enfant et de l'adolescent



Conférences plénières
Symposiums
Communications numériques
Tables rondes
Ateliers
Exposants



Robert Voyazopoulos et Léonard Vannetzel

Coordination générale : **Georges Cognet** (patronages), **Louis-Adrien Eynard** (partenariat), **Catherine Wieder** (relations avec l'international) & **Bérénice Arnoux**

Budget prévisionnel & suivi financier : **Jean-François Fanchon**

Communication & Marketing : **Mélanie Dupont** (pilotage), **Marion Fauconnier** (francophonie), **Carl-Maria Mörch** (infographisme) & **Nicolas de Noiron** (diffusion)

Informations générales : **Catherine Pelletier**, **Rafika Zebdi**

Secrétariat et Gestion Inscriptions : **Martine Lelouvier**

Préparation matérielle : **Théodore de Mascarel**

Technique : **Pierre-Marie Houdry** (site internet) & **Vincent Amelot** (vidéo-son)

Déroulement et accueil : **Philippine Héraud** & **Alain Livadiotti**

Hébergement et hôtellerie : **Marlyse Pelletier**

Sponsoring : **Michel Villard**

Documentation : **Rafika Zebdi** & **Roberto Toledo**

Actions de solidarité : **Marianne Sanchez** & **Jennifer Krieff**

Culture & musique : **Renaud Michel**

Composé de 26 membres (psychologues seniors et jeunes cliniciens, enseignants et doctorants en psychologie, professionnels de santé et étudiants, administratifs), le comité d'organisation travaille depuis 2 ans à la conception et la préparation de cet événement, dans la continuité et l'esprit des précédents colloques à Paris au Palais de la Mutualité (en travaux en 2011). Réunions mensuelles puis hebdomadaires, groupes de travail, définitions des postes ... les membres bénévoles du CO envisagent tous les besoins et les services en véritables « Professional Congress Organizers » afin d'en limiter les coûts et de permettre l'inscription du plus grand nombre de participants.

Un secrétariat professionnel salarié pour la comptabilité et la gestion des inscriptions complète le dispositif.

PROGRAMME & DÉROULEMENT

35 CONFÉRENCES

12 SYMPOSIUMS

3 ATELIERS CLINIQUES

2 TABLES RONDES

50 COMMUNICATIONS numériques

150 Conférenciers et intervenants

2 300 participants attendus

SALON EXPOSANTS et « CARRÉ DES REVUES »

1 auditorium de 2 500 places

1 salle de 1 000 places

3 salles de 350 places

1 500 m2 d'accueil et d'exposition

CONFÉRENCE RENCONTRE

avec **Axel Kahn**

sur Morale, Ethique et Itinéraire personnel, autour de son livre
Un type bien ne fait pas ça ...

CONFÉRENCIERS ANNONCÉS

Riadh Ben Rejeb

Psychologue, Tunis

Patrick Ben Soussan

Pédopsychiatre, Marseille

Anne Brun

Psychologue, Lyon

Claude Bursztejn

Pédopsychiatre, Strasbourg

Jean-Pierre Chartier

Psychologue, Lyon-Paris

Albert Ciccone

Psychologue, Lyon

Pierre Delion

Pédopsychiatre, Lille

Alain Ehrenberg

Sociologue, Paris

Charles Gardou

Chercheur en Education, Lyon

Pascale Gilbert

Médecin, Paris

Patrick Gohet

Juriste, Paris

Bernard Golse

Pédopsychiatre, Paris

Roland Gori

Psychologue, Aix-Marseille

Evelyne Grange

Psychologue, Lyon

Jacques Grégoire

Psychologue, Louvain - Belgique

Jacques Hochmann

Pédopsychiatre, Lyon

Tevfika Ikiz

Psychologue, Istanbul

Colette Ionescu-Jourdan

Psychologue, Montréal

Julia Kristeva

Sémiologue, Ecrivain, Paris

Roger Misès

Pédopsychiatre, Paris

Sylvain Missonnier

Psychologue, Paris

Yves Morhain

Psychologue, Lyon

Jacqueline Nadel

Psychologue, Paris

Arouna Ouédraogo

Pédopsychiatre, Ouagadougou

René Pry

Psychologue, Lyon

Jean-Philippe Raynaud

Pédopsychiatre, Toulouse

Régine Scelles

Psychologue, Rouen

Henri-Jacques Stiker

Anthropologue, Paris

Denis Vaginay

Psychologue, Lyon

Francis Wolff

Philosophe, Paris

12 SYMPOSIUMS

Thématique développée par 3 ou 4 communications, présentations numériques et discussion

1- Psychopathologie, handicap & scolarité : entre doute et nécessité

conduit par **Bernadette Céleste**, **Jean-Philippe Raynaud** et **Robert Voyazopoulos**

2- Créativité dans les pratiques ; penser et mettre en œuvre la pluralité des références et des expériences

conduit par **Marie-Dominique Amy** et **Philippe Colin**

3- Diagnostic et pronostic : annonce, enjeux et fondements

conduit par **Catherine Wieder** et **Marcela Gargiulo**

4- Handicap, pathologie mentale : quels impacts du diagnostic sur les familles et sur l'enfant ou adolescent concerné ?

conduit par **Régine Scelles** et **Charles Aussilloux**

5- Handicap et puberté

conduit par **François Marty** et **Jean Chambry**

6- Quelle place pour la formation et la transmission dans la prise en charge des enfants et des adolescents porteurs d'un handicap ?

conduit par **Anne Frichet** et **Jean-Yves Hayez**

7- Vulnérabilité psychique et handicap

conduit par **Anne Boissel** et **Georges Saulus**

8- Enfants en panne de pensée, psys en peine d'évaluation ; nouvelles stratégies pour eux et pour nous.

conduit par **Claire Meljac** et **Jacques Constant**

9- Folie, maladie, handicap : quelles représentations ?

conduit par **Simone Korff-Sausse** et **Christian Mille**

10- Autisme et handicap : nouveaux enjeux, nouvelles questions, nouvelles tensions ?

conduit par **Fabien Joly** et **Nicolas Georgieff**

11- Eclairer la prise en charge du handicap psychique : le recours à différents types de diagnostic

conduit par **Monique Plaza** et **David Cohen**

12- L'enfant singulier. Approche transculturelle du handicap chez l'enfant et l'adolescent

conduit par **Marie-Rose Moro** et **Charles Di**

2 TABLES RONDES

Effets de la loi de février 2005 ; aspects sociopolitiques et éthiques de la prise en charge du handicap chez l'enfant

conduite par **Jean-Yves Barreyre** et le **Journal des Psychologues**

Place de la parole des familles dans les dispositifs d'éducation et de santé

conduite par **Bernard Durand** et la revue **Sciences Humaines**

3 ATELIERS CLINIQUES

Présentation d'un cas clinique par une équipe, diagnostic et réflexion critique avec plusieurs discutants

Anomalie chromosomique et construction identitaire

conduit par **Valerie Sinason** (Londres) et **Simone Korff-Sausse** (Paris)

Grand-parentalité et handicap

conduit par **Benoît Schneider** (Nancy) et **Laurence Beudin** (Nancy)

Epilepsie de l'enfant, psychopathologie et neuropédiatrie

conduit par **Lisa Ouss** (Paris) et **Léonard Vannetzel** (Paris)

Parrainages



SOCIÉTÉ FRANÇAISE DE PSYCHIATRIE
DE L'ENFANT ET DE L'ADOLESCENT
ET DISCIPLINES ASSOCIÉES



SFPEADA

Société Française de Psychiatrie de l'Enfant et de l'Adolescent et Disciplines associées

FASM

Fédération d'Aide à la Santé Mentale Croix Marine

INS HEA

Institut National Supérieur de Formation et de Recherche pour l'Education des Jeunes Handicapés et les Enseignements adaptés – Suresnes

ANECAMSP

Association Nationale des Equipements contribuant à l'Action Médico Sociale Précoce

ANCREAI

Association Nationale des Centres régionaux pour l'Enfance et l'Adolescence Inadaptée

FFPP

Fédération Française des Psychologues et de Psychologie

AFPEN

Association Française des Psychologues de l'Education nationale

AFPSU

Association Française Pour la Promotion de la Santé Scolaire et Universitaire

SNP

Syndicat National des Psychologues

CILA

Collège International de l'Adolescence

AEPP

Association des Anciens Elèves de PsychoPrat

INFORMATIONS, PROGRAMME, INSCRIPTIONS sur

www.psy-colloque-2011.org

Contacts : Robert Voyazopoulos
Léonard Vannetzel
Mélanie Dupont
Georges Cognet

01 47 88 97 20
06 62 59 50 44
06 60 29 31 72
01 47 89 04 76

voyazopoulos@free.fr
leovannetzel@hotmail.com
melaniedupont.psychologue@gmail.com
gcognet@cegetel.net



Association Francophone de Psychologie & Psychopathologie
de l'Enfant et de l'Adolescent

11, avenue Léon Bourgain 92400 COURBEVOIE

Président : Georges Cognet 01 47 89 04 76 Secrétaire : Mélanie Dupont 06 60 29 31 72