

Pourquoi "l'intelligence des corps" ?

Ces journées d'études pluridisciplinaires visent à interroger une thématique émergente : l'intelligence des corps. Quelles sont la signification, la pertinence et la portée théoriques de cette notion ? Poser une "intelligence des corps" semble impliquer trois thèses principales, dont il conviendra d'interroger les articulations : l'idée que la faculté d'intelligence requiert une incorporation, puis l'idée que les corps développent une activité d'intelligence propre, et enfin l'idée que les corps peuvent se comprendre entre eux. Reconnaître le corps comme pôle d'intelligence nous oblige à penser à nouveaux frais les rapports corps/esprit – contre la séparation entre subjectivité spirituelle et mécanismes physiologiques –, mais requiert aussi une critique des approches représentationnelles de l'intelligence, et donc du mentalisme et du solipsisme des théories philosophiques, anthropologiques et psychologiques.

Informations, résumés des interventions

<http://sophiapol.hypotheses.org>

Organisation et contact

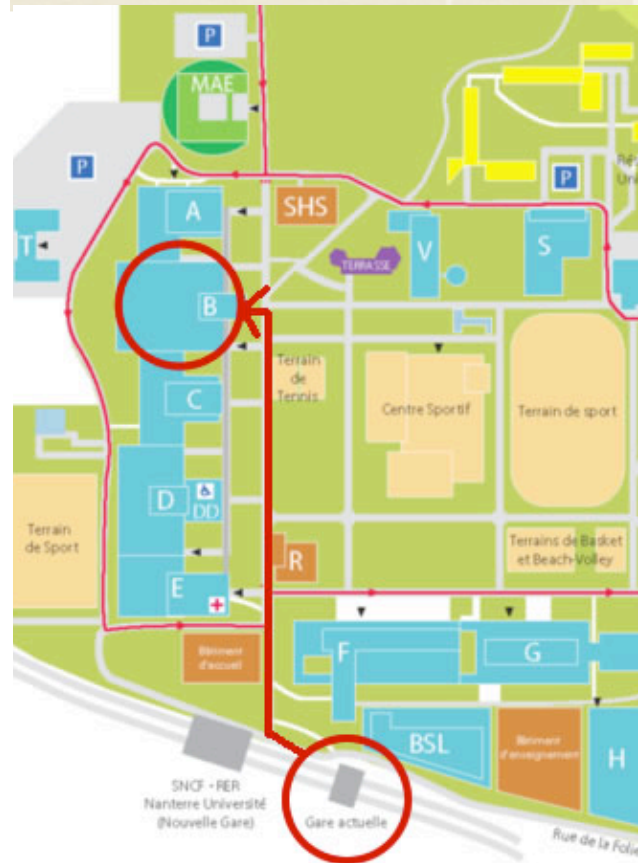
Pierre-Laurent Boulanger
plboulanger@gmail.com

Alexis Cukier
alexis.cukier@gmail.com

Marion Schumm
marion.schumm@gmail.com

Comment vous rendre aux journées ?

- RER Ligne B Arrêt "Nanterre Université",
- Salle des conférences du Bâtiment B :



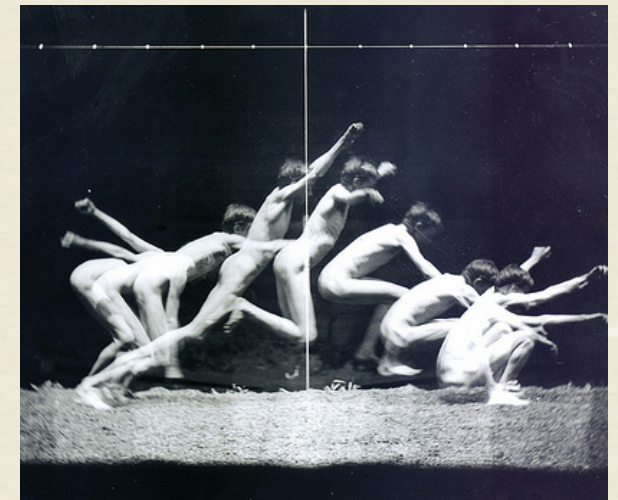
Soutiens et financements



Pôle
« L'humain en devenir »

L'INTELLIGENCE DES CORPS

16 déc. 2010 | 17 déc. 2010 | 5 jan. 2011



Photographie : Muybridge.

JOURNÉES D'ÉTUDES
PLURIDISCIPLINAIRES

UNIVERSITÉ PARIS OUEST
NANTERRE LA DÉFENSE – ED 139 –
PÔLE "L'HUMAIN EN DEVENIR"

Salle des conférences du Bât. B

Anthropologie

JEUDI 16 DÉCEMBRE 2010

9h00 *Accueil et café.*

9h30 « Une autre genèse de l'intelligence : Husserl et Blumenberg. »
Marion SCHUMM (Université de Nanterre, Doctorante en philosophie)

10h30 « L'intentionnalité corporelle : la moitié d'un programme ? »
Étienne BIMBENET (Université Lyon 3, Philosophie)

11h30 *Pause café*

11h45 « Expériences de la douleur. »
David LE BRETON (Université de Strasbourg, Anthropologie)

12h45 *Déjeuner.*

14h45 « L'intelligence du corps pré-humain : quelques pistes philosophiques ouvertes par l'interprétation paléanthropologique des fossiles d'hominidés. »
Mathilde LEQUIN (Université de Nanterre, Doctorante en philosophie)

15h45 « Cercle de l'action, optique passive et réflexion humaine : de Gehlen à Blumenberg. »
Jean-Claude MONOD (CNRS, Philosophie)

Action et perception

VENDREDI 17 DÉCEMBRE 2010

9h00 *Accueil et café.*

9h30 « Ce qu'il faut faire pour comprendre. Aptitudes sensorimotrices et contenu conceptuel. »
Pierre-Laurent BOULANGER (Université de Nanterre, Doctorant en philosophie)

10h30 « L'intelligence animale est-elle au centre ou à la périphérie du corps ? »
Michel KREUTZER (Université de Nanterre, Éthologie)

11h30 *Pause café*

11h45 « Une intelligence intercorporelle ? Une éco-sensibilité pour la préd'action. »
Bernard ANDRIEU (Université de Nancy, Staps et Philosophie)

12h45 *Déjeuner.*

14h30 « L'intelligence dans l'absence. Pour une critique de la "métaphysique de la présence" corporelle. »
Valentina RAGNO (Université de Nanterre, Doctorante en philosophie)

15h30 « La co-constitution ergonomique du mouvement et de la chose. Perspective phénoménologique sur la motricité. »
Jean-Sébastien HARDY (Université de Paris IV, Doctorant en philosophie)

16h30 *Pause café*

16h45 « L'alternative de la proprioception et du sens : danse et quotidienneté. »
Frédéric POUILLAUDE (Université de Paris IV, Philosophie esthétique)

Émotions et relations sociales

MERCREDI 5 JANVIER 2011

9h00 *Accueil et café.*

9h30 « Empathie et contrôle social : intelligence et management des affects au travail. »
Alexis CUKIER (Université de Nanterre, Doctorant en philosophie)

10h30 « L'habitus comme intelligence incorporée. »
Loïc WACQUANT (Université de Californie Berkeley, Sociologie)

11h30 *Pause café*

11h45 « L'autorité corporelle ou la naissance des dieux. »
Robert DAMIEN (Université de Nanterre, Philosophie)

12h45 *Déjeuner.*

14h30 « Douleurs corporelles et activation de l'empathie chez mineurs délinquants. »
Omar ZANNA (Université du Maine, Sociologie)

15h30 « L'empathie dans le partage social de l'émotion. »
Bernard RIMÉ (Université de Louvain, Psychologie)

16h45 *Pause café*

16h45 « Intelligibilité et intelligence du corps : l'approche immunologique. »
Anne-Marie MOULIN (CNRS, Philosophie de la médecine)

17h45 Conférence finale (À confirmer).
Alain BERTHOZ (Collège de France, Physiologie de la perception et de l'action)