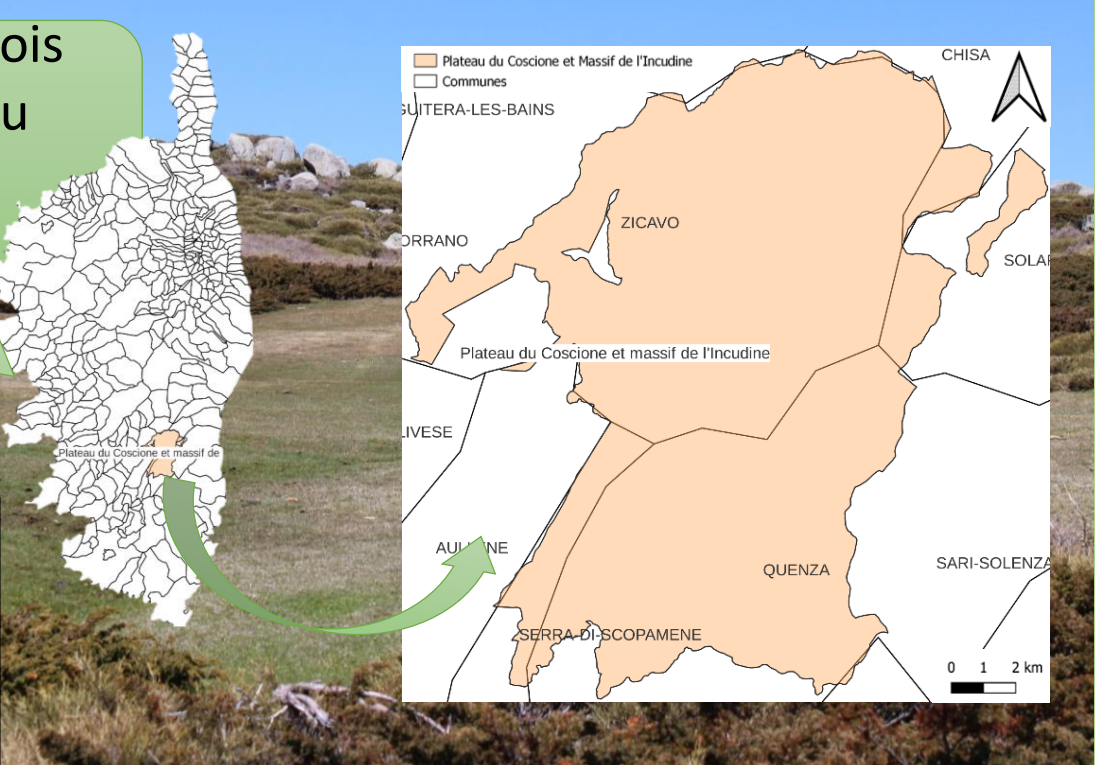


Participation au montage d'un service de gardiennage agricole

Stage de deux mois
dans le cadre du
Master 1
GEMO

Site Natura 2000 du
plateau du Coscione,
entre 1 400 et 1 700
mètres d'altitude



Sujet

Participation au montage d'un service de gardiennage agricole en estives sur le plateau du Coscione au sein de la DDT2A

Objectif

Rédaction d'un cahier des charges de gestion pastorale en accord avec les milieux naturels

Comment mettre en place une gestion pastorale sur le site Natura 2000 du Plateau du Coscione en conciliant le patrimoine naturel et la biodiversité associés ?

Méthodes

Recherches bibliographiques

Entretiens auprès de professionnels

Visites sur le terrain



Résultats

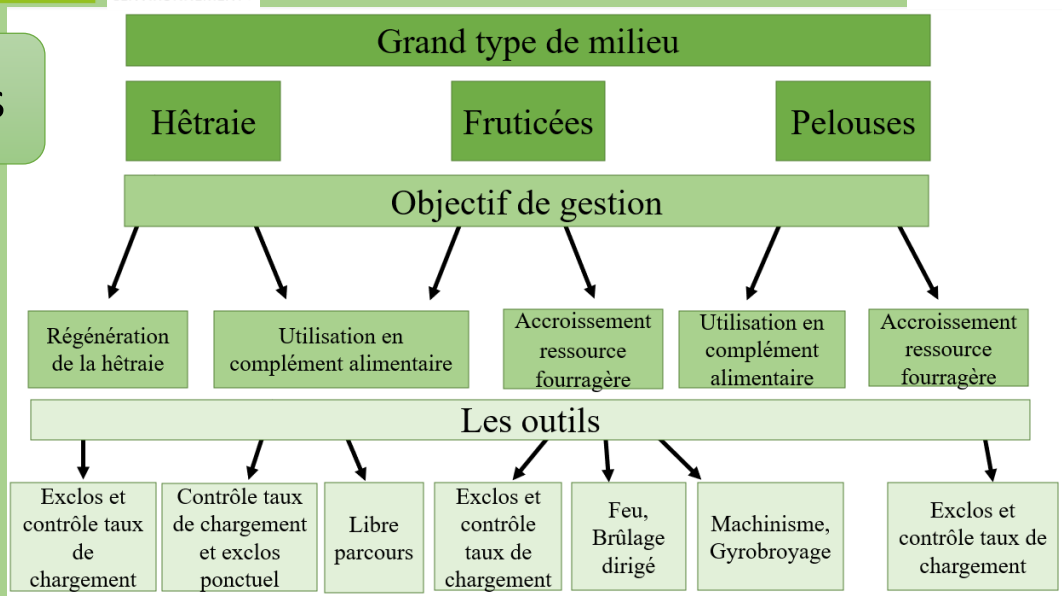
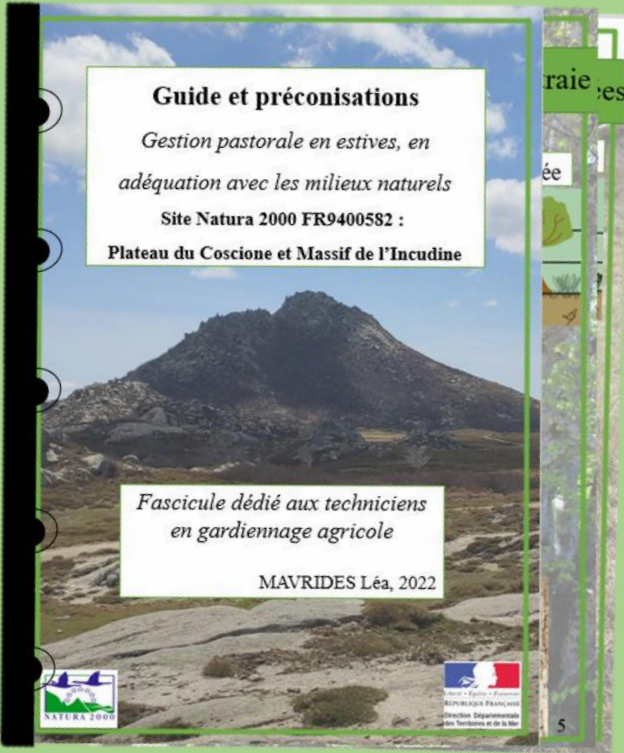


Schéma explicatif du raisonnement et des objectifs de gestion par type de milieu



Le guide de gestion pastorale en adéquation avec les milieux naturels



Fiche type du guide de gestion pastorale

Interprétation

Confrontée à la réalité du terrain

Rencontres enrichissantes

Stage en lien avec le master GEMO

Conclusion

- ✓ Projet amorcé
 - ✓ Nécessaire de poursuivre l'opération
 - ✓ Concilier les paramètres physiques et humains
- Vers une évolution du pastoralisme ?*