

ANALYSE SPATIALE DES RELATIONS DES BOUQUETINS DES ALPES ET BREBIS DANS LE MASSIF DE BELLEDONNE.

Etudiante Stagiaire : **Luz AYALA CACERES**

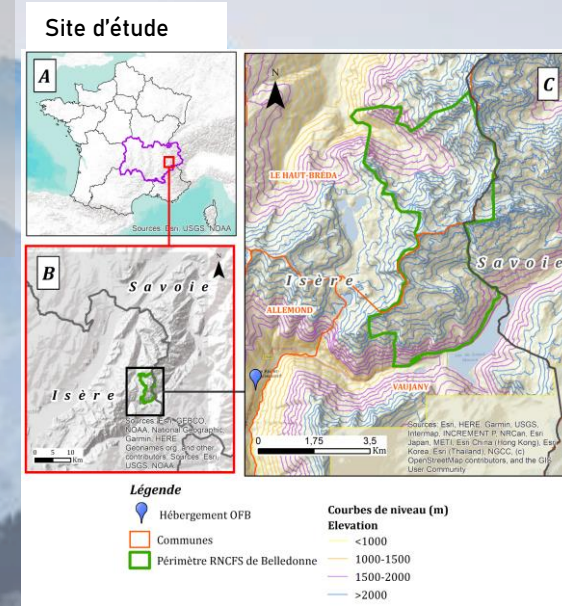
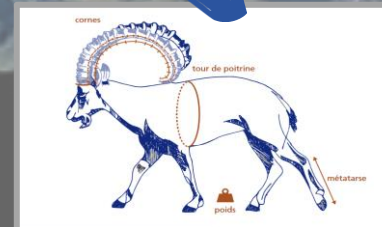
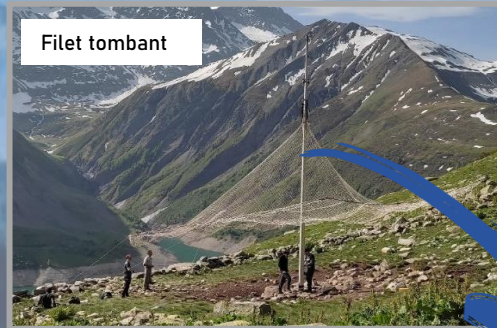
Tutrice de stage : **Carole TOÏGO**. Ingénieur Office Français de la Biodiversité (OFB).

Réserve National de Chasse et Faune Sauvage de Belledonne

Après avoir failli disparaître des Alpes françaises, le Bouquetin des Alpes (*Capra ibex*) est redevenu un des symboles de la montagne suite à de multiples réintroductions depuis 1959. Dans le massif de Belledonne, l'OFB (précédemment l'ONCFS) a participé à cet effort depuis 1983, et la population de bouquetins y avoisine désormais les 1100 individus à présent.

Pour surveiller l'état de l'espèce, un suivi de leur population dans la RNCFS a été mis en place depuis la réintroduction, qui analyse ainsi les enjeux pour sa conservation comme le changement climatique, le pastoralisme, etc.

Pour obtenir des données biométriques et échantillons biologiques (fèces, sang, etc.), des captures par filets tombants et par télé-anesthésie (Figure 3) ont été mises en œuvre pendant la durée du stage. La capture sert aussi pour marquer les bouquetins, soit avec des boucles auriculaires, des colliers de fanions et/ou des collier GPS.



En tenant compte des travaux réalisés pendant ce stage, la problématique choisie pour ce rapport était l'analyse spatiale de la présence des Bouquetins des Alpes et des brebis sur les alpages de la RNCFS de Belledonne et alentours (période 2017-2020). Cette étude s'appuie principalement sur les données obtenues à partir des colliers GPS placés sur les animaux et mises à disposition par l'OFB.

Les résultats présentés dans ce rapport nous confirment ce qui a déjà été publié : les bouquetins préfèrent fréquenter les versants Sud-Est. De plus ils ne s'approchent pas des espaces occupés par les bergers et leur brebis, quand bien même ils les occupent le reste de l'année sur ces alpages (Figure à droite).

D'autres informations pour compléter celles des points de localisation GPS pourraient être nécessaires pour mieux comprendre ce qui produit cette dynamique spatiale. Par exemple des relevés botaniques et des analyses de fèces pour connaître la composition exacte du régime, des analyses de sang pour identifier la présence de maladies, des données climatiques spécifiques des Unités Pastorales (UP) dans le site étudié, etc.

Avec ces données il serait sans doute possible d'affiner un peu plus cette analyse. Une enquête réalisée auprès des bergers pourrait aussi s'avérer utile en compilant leurs observations de terrain.

Stage M1 GAED-GEMO: ANALYSE SPATIALE DES RELATIONS DES BOUQUETINS DES ALPES ET BREBIS DANS LE MASSIF DE BELLEDONNE. Mai-Juin 2022

Luz AYALA CACERES

