

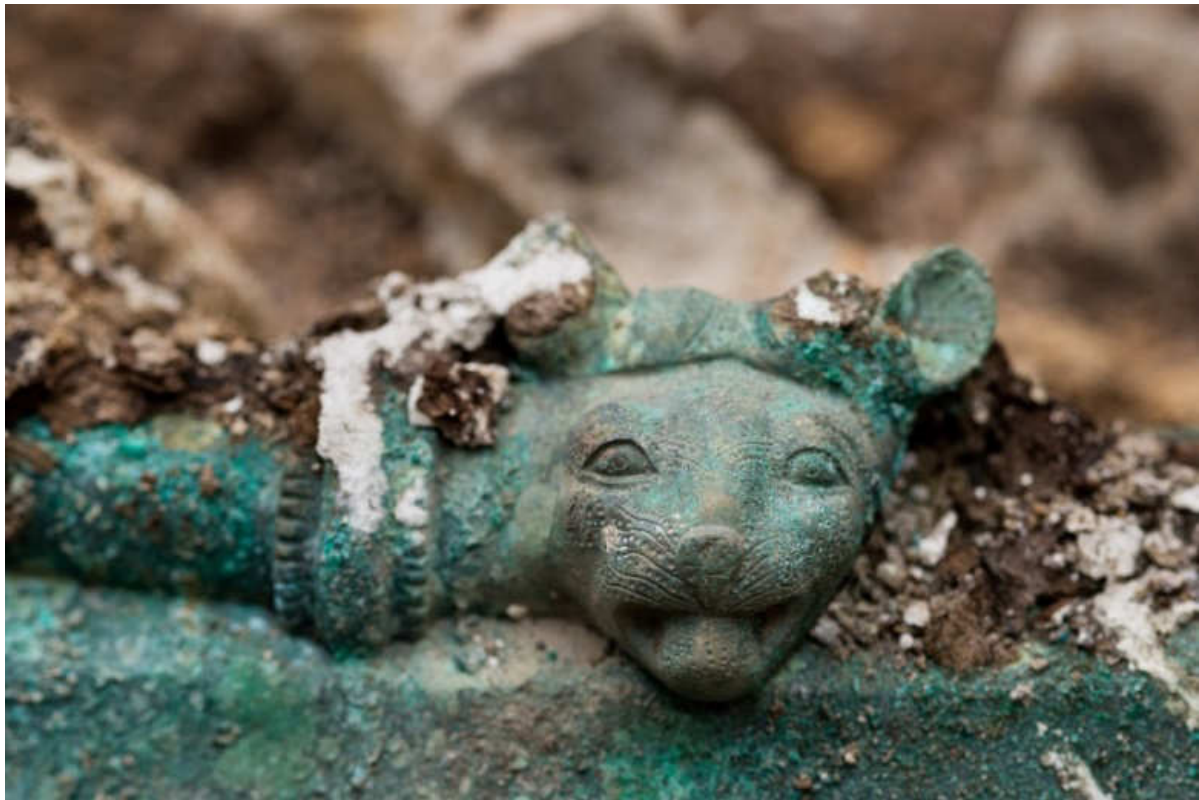


Journée d'étude TRACES (RHAdHAMANTE)/UT2J  
en collaboration avec PLH/Crata et Ausonius

## ***Autour de la tombe princière de Lavau***

***De l'individu au collectif : Nouvelles données et nouvelles approches  
en archéologie funéraire de la Protohistoire***

Organisation : **Stéphanie Adroit** (TRACES-RHAdAMANTE), **Anne-Zahra Chemseddoha**  
(PLH-CRATA), **Pierre-Yves Milcent** (TRACES-RHAdAMANTE)



*Tombe de Lavau © D. Glikzman, Inrap*

**Mercredi 5 octobre 2016**

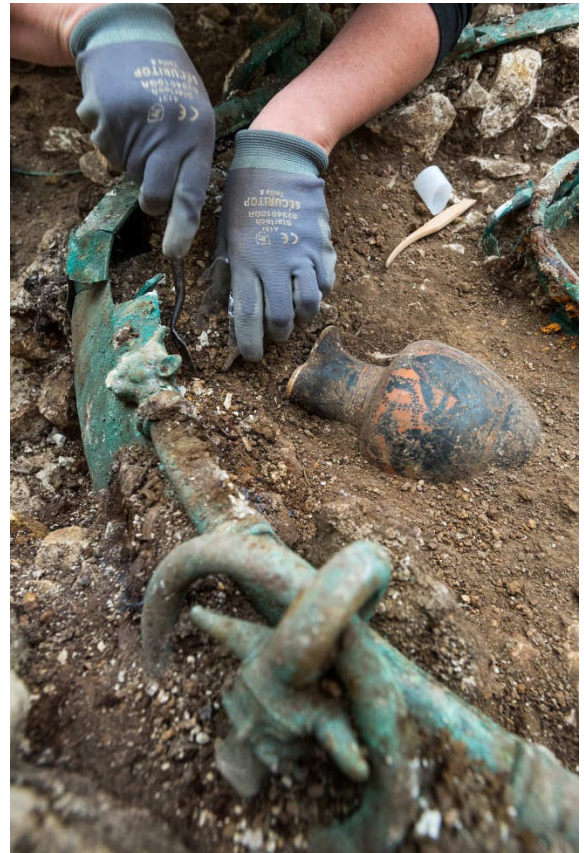
**Université Toulouse Jean Jaurès. Maison de la Recherche  
Amphi F417 : 9h00-16h45**

## TEXTE DE CADRAGE

Dans l'étude des sociétés anciennes, celle des sépultures et des pratiques funéraires est incontournable. Toutefois, les objectifs de ce vaste champ disciplinaire élaborés par les protohistoriens et les antiquisants ont largement évolué au fil du temps. Jusqu'au début des années 1970, les grands ensembles funéraires ont surtout permis de poser les fondations des cadres chrono-culturels protohistoriques actuels. Il faudra attendre le développement de l'anthropologie sociale puis de l'archéothanatologie pour que le défunt soit replacé au centre de la réflexion. L'élaboration de protocoles d'étude rigoureux en vue d'une meilleure compréhension de toutes les étapes et des activités réalisées pour le défunt permet par conséquent une meilleure connaissance des stratégies funéraires individuelles ou collectives dans leur diversité, mises en œuvre par les communautés. Depuis plusieurs années, la recherche en archéologie funéraire est enrichie de nouvelles approches qui concernent tout autant les problématiques que les méthodes mises en œuvre sur le terrain et en laboratoire. Aujourd'hui, l'intégration systématique des archéosciences dans l'étude des nécropoles et les progrès techniques de celles-ci (anthropologie biologique, archéologie biomoléculaire) renouvèlent nos connaissances sur le traitement des défunts et notre approche dans la compréhension de ces rituels, en apportant des confirmations a priori objectives à des faits qui étaient parfois soupçonnés ou alors invisibles jusque-là (analyses isotopiques et réflexion sur les mobilités individuelles, études des structures de parenté, etc.). Réciproquement, ces nouvelles perspectives méthodologiques conduisent aussi à faire émerger de nouveaux questionnements.

Cette journée d'étude est donc l'occasion de dresser le bilan de ces récentes avancées dans le domaine du funéraire, en rassemblant des scientifiques de diverses institutions en France dont les approches innovantes ont non seulement permis de mieux comprendre les pratiques funéraires à l'échelle d'une nécropole, mais aussi de questionner le fait funéraire à de plus vastes échelles régionales et diachroniques pour le 1<sup>er</sup> millénaire avant notre ère en Europe celtique et dans le Bassin méditerranéen.

Ainsi, nous aurons l'occasion d'entendre des communications rapportant des travaux récents et de nouvelles approches. Donnant également toute sa valeur à l'actualité des découvertes, nous aurons le plaisir de recevoir à cette occasion, et pour une conférence spéciale, Bastien Dubuis et Emilie Millet (Inrap, Grand Est Nord), pour une présentation de l'exceptionnelle tombe princière celtique de Lavau (Aube).



*Tombe de Lavau © D. Gliksman, Inrap*



## PROGRAMME

- 9h00-9h15** **Accueil des participants**
- 9h15-9h30 Introduction (Stéphanie Adroit, Anne-Zahra Chemsseddoha, Pierre-Yves Milcent)
- 9h30-10h00 *Ce que disent les morts. Séquence évolutive et cartographie des pratiques funéraires entre les bassins de la Garonne et de l'Èbre (X<sup>e</sup>-V<sup>e</sup> s. av. J.-C.).* Stéphanie Adroit (Docteure associée, UT2J, TRACES-RHAdAMANTE)
- 10h00-10h30 *Les pratiques funéraires en Grèce du nord à l'âge du Fer : nouvelle approche pour un nouveau portrait de cette région à la croisée des Balkans et de l'Egée.* Anne-Zahra Chemsseddoha (Chercheur associé, UT2J, PLH-CRATA)
- 10h30-10h45 Discussion
- 10h45-11h00 Pause
- 11h00-11h30 *La nécropole d'Urville-Nacqueville (Manche, 2<sup>e</sup>-1<sup>er</sup> s. av. J.-C.), données anthropologiques.* Stéphane Rottier (MCF, Université de Bordeaux, PACEA), Anthony Lefort (Inrap, UMR 6298-ArTeHiS)
- 11h30-12h00 *Evolution des pratiques funéraires transmanches au second âge du Fer.* Emilie Vannier (Doctorante, Université de Strasbourg, Archimède)
- 12h00-12h15 Discussion
- 12h15-14h00 Déjeuner
- 14h00-15h00** **Conférence – La tombe de Lavau (Aube) : une nouvelle manifestation du phénomène « princier » au V<sup>e</sup> siècle avant notre ère.** Bastien Dubuis (Inrap Grand Est Nord, UMR 6298-ArTeHiS), Emilie Millet (Inrap Grand Est Nord, UMR 8546 AOROC)
- 15h00-15h15 Discussion
- 15h15-15h30 Pause
- 15h30-16h00 *Esquisse d'une géographie funéraire : les tombes à épées du début de l'âge du Fer en Gaule.* Pierre-Yves Milcent (MCF HDR, UT2J, TRACES-RHAdAMANTE)
- 16h00-16h30 *Apports de la paléogénétique aux questions archéologiques : l'exemple de Gurgy (Bourgogne, Néolithique) et les perspectives sur l'âge du Fer.* Claire-Elise Fischer (Doctorante, Université de Bordeaux, UMR 5199-PACEA), Marie-France Deguilloux (MCF, Université de Bordeaux, UMR 5199-PACEA), M. Rivolat (Université de Bordeaux, UMR 5199-PACEA), C. Couture (Université de Bordeaux UMR 5199-PACEA), S. Rottier (MCF, Université de Bordeaux, UMR 5199-PACEA), A. Lefort (Inrap, UMR 6298-ArTeHiS)
- 16h30-16h45 Discussion